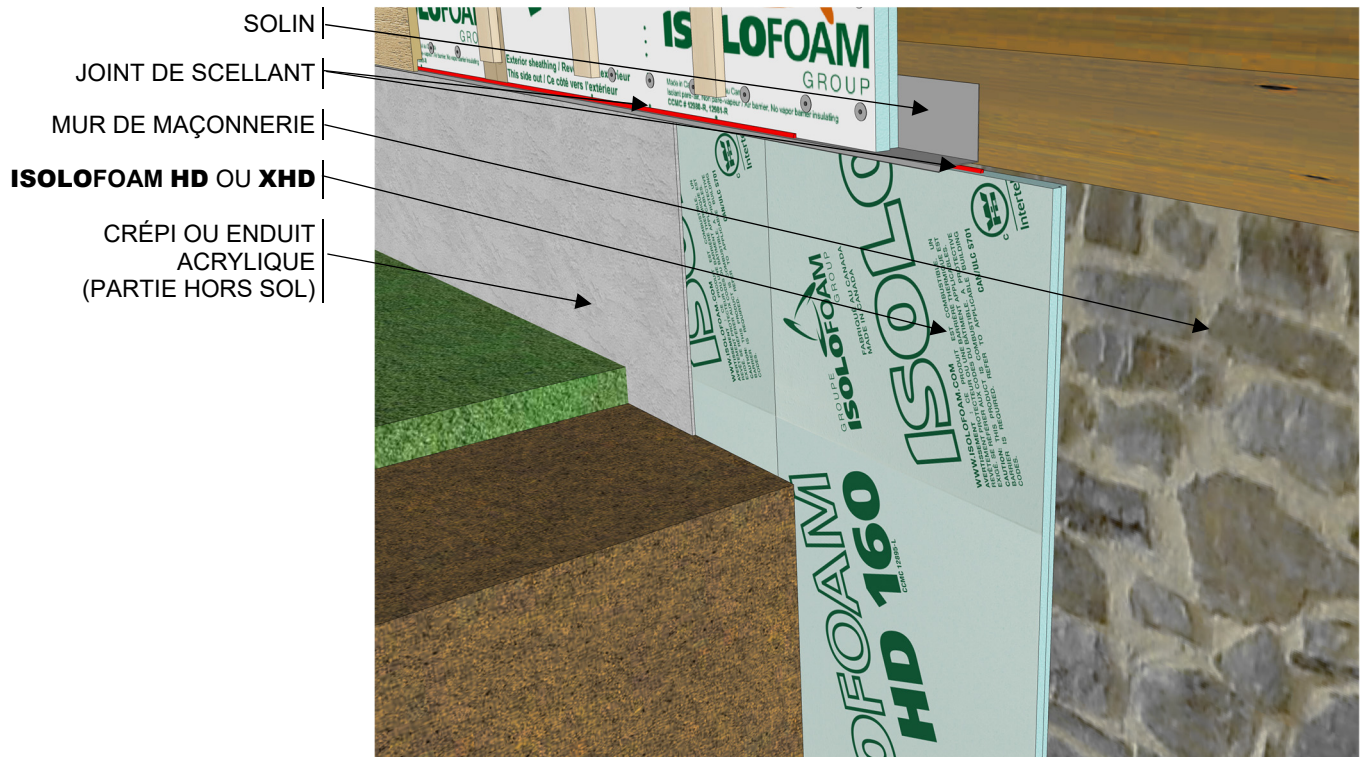


MUR DE FONDATION EN MAÇONNERIE
Isolation extérieure avec **ISOLOFOAM HD OU XHD**



Ces détails représentent les dernières recommandations. Ils sont sujets à changement sans préavis. Groupe Isofoam n'assume aucune responsabilité à l'emploi de ces détails. Consultez les guides d'installation pour des détails plus précis. Il est recommandé que chaque utilisation et application soient étudiées et approuvées par un architecte ou une personne compétente et accréditée.