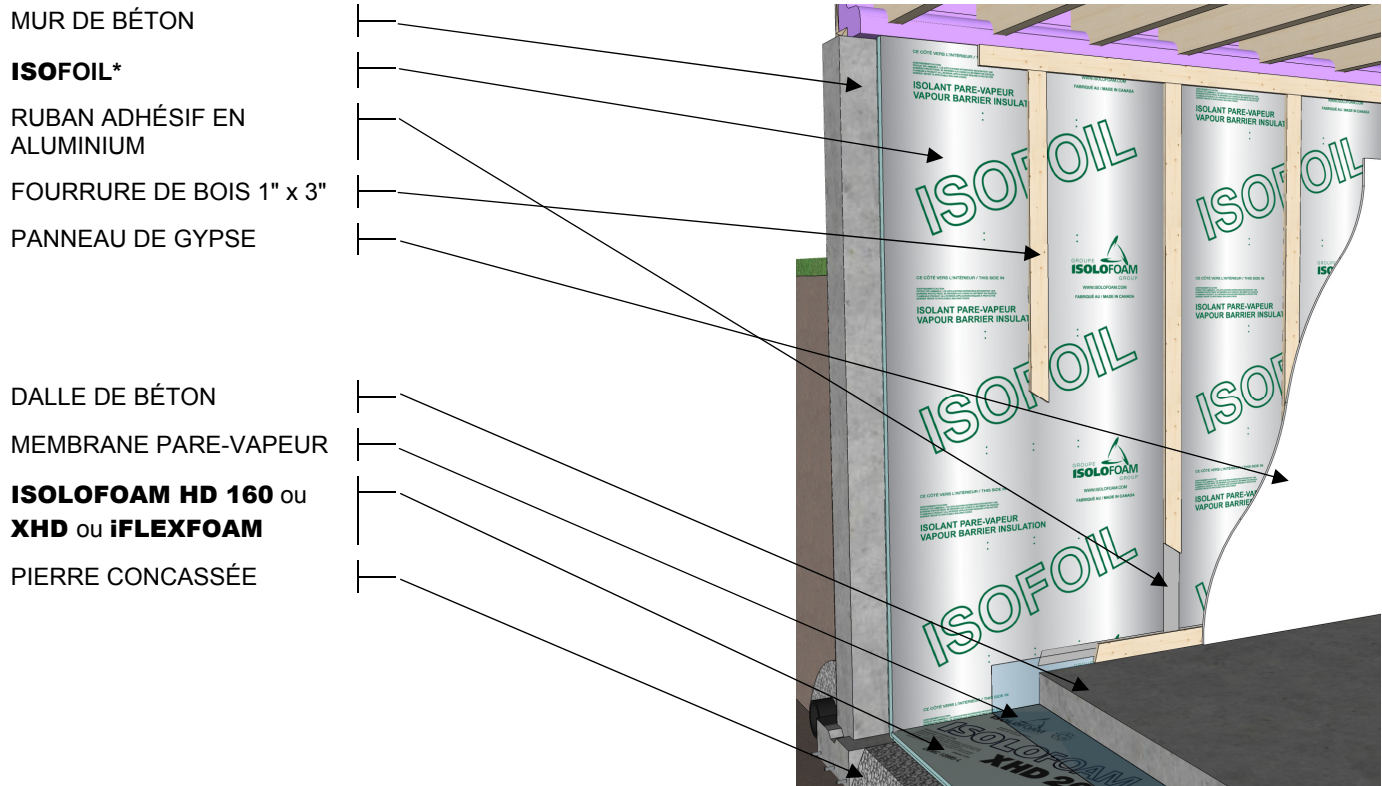


MURS DE FONDATION
Isolation intérieure avec **ISOFOIL**



- MUR DE BÉTON
- ISOFOIL***
- RUBAN ADHÉSIF EN ALUMINIUM
- FOURRURE DE BOIS 1" x 3"
- PANNEAU DE GYPSE

- DALLE DE BÉTON
- MEMBRANE PARE-VAPEUR
- ISOLOFOAM HD 160** ou **XHD** ou **iFLEXFOAM**
- PIERRE CONCASSÉE

*Résistance thermique dans un système de mur, selon recommandations d'installation.

Pour toutes installations autres que celles diffusées dans le feuillet Info Produits - Valeur R selon assemblages, vérifier la contribution de l'effet réfléchissant à la valeur R reconnue par les différents programmes et codes de construction applicables avant de réaliser les travaux.

Pour considérer la performance de l'effet réfléchissant dans l'assemblage, des calculs selon ASHRAE peuvent être fournis sur demande.

Ces détails représentent les dernières recommandations. Ils sont sujets à changement sans préavis. Groupe Isofoam n'assume aucune responsabilité à l'emploi de ces détails. Consultez les guides d'installation pour des détails plus précis. Il est recommandé que chaque utilisation et application soient étudiées et approuvées par un architecte ou une personne compétente et accréditée.